

OMRÅDETS AVGRÄNSNING

Områdesbestämmelserna omfattar två områden, bruksområdet och gruvområdet, i stort sammanfallande med de i den kulturhistoriska utredningen för Vetlanda kommun (oktober 1986, rev. 1989), och i översiktsplanen redovisade. I förhållande till ovanstående föreslås för Ädelfors bruksmiljö (södra området) en utökning i sydväst.

OMRÅDESBESTÄMMELSER

För att tillgodose bevarandeintentionerna skall vid bygglovsprövning särskilt beaktas att nytillkommande bebyggelse eller förändringar av befintlig bebyggelse sker på ett ytterst varsamt sätt så att de kulturhistoriska värdena tas tillvara. Pågående markanvändning skall bestå inom planområdet.

Utöver plan- och bygglagens generella bygglovskrav, erfordras inom de avgränsade områdena utökad lovplikt för följande åtgärder:

- Att bygga till en- och tvåbostadshus eller att bygga uthus, garage eller andra mindre komplementbyggnader, murar och plank.
- Att uppföra, bygga till eller på annat sätt ändra ekonomibyggnader för jordbruksändamål eller därmed jämförliga näringar. (Prövning avser endast placering, yttre form och utförande).
- Att byta takmaterial, fasadmateriäl, färg, ändra eller byta fönster och dörrar, skorstenar eller annat som avsevärt påverkar byggnadens exteriör.
- Att sätta upp eller ändra skyltar och ljusanordningar.
- Att riva byggnad eller del av byggnad.
- Marklov krävs för att genom schaktning eller fyllning ändra markytans höjdläge.

REKOMMENDATIONER

Utöver den utökade lovplikten lämnas följande rekommendationer:

- Åtgärder som inte omfattas av den utökade lovplikten såsom ex friggebodar och mindre skärmtak, bör utföras med hänsynstagande till områdets kulturhistoriska värde, samråd bör också ske med Plan- och byggkontoret.
- Statliga bidrag till överkostnader för renovering av kulturhistorisk värdefull bebyggelse kan sökas hos länsstyrelsens kulturmiljöenhet.

Vetlanda 1991-12-02

Jan-Åke Johansson
Planingenjör
Plan- och byggkont

Per-Olof Ekström
Byråingenjör
Plan- och byggkont

Maria Gromer
Planeringssekr
Plan- och byggkont

Carl Odelberg
Kommunekolog
Miljö- och hälso-
skyddskont

Karin Segerlund
Kulturchef
Kulturförvaltn

GODKÄND AV BN 1993-05-12
ANTAGEN AV KF 1993-09-15
LAGA KRAFT 1993-10-15



VETLANDA
KOMMUN

OMRÅDESBESTÄMMELSER FÖR ÄDELFORSS BRUKSMILJÖ MED GRUVOMRÅDE

VETLANDA KOMMUN

Bakgrund

I och med Plan- och bygglagens (PBL) ikraftträdande 1987-07-01 upphörde de tidigare förordningarna enligt 86 § BL (byggnadslagen) att gälla. Ett förordnande enligt 86 § BL innebar att tillstånd krävdes av länsstyrelsen för nybyggnadsåtgärder inom vissa områden som ej varit planlagda. Syftet har varit att skydda området med hänsyn till bl a värdefull bebyggelse, fasta fornlämningar eller andra minnesmärken.

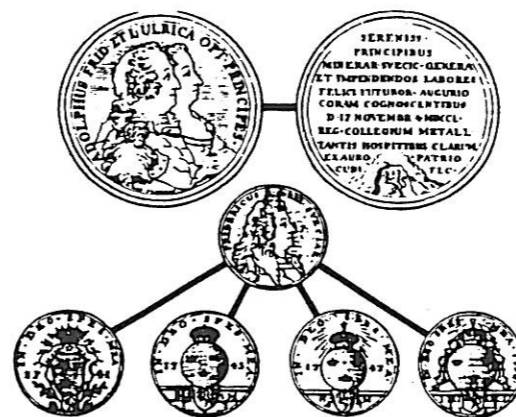
Områdesbestämmelserna har tagits fram i syfte att tillgodose bevarandevärdena inom Ädelfors bruksmiljö och gruvområde. Behovet av underlagsmaterial för detta ändamål har påtalats i kommunens översiktsplan antagen, av kommunfullmäktige 1990-11-21. I denna sägs bl a:

"I samband med framtagandet av en kulturhistorisk utredning har avgränsats ett stort antal kulturmiljöer och byggnader. Uppräknade områden nedan har i den kulturhistoriska utredningen föreslagits som byggnadsminnen och/eller var tidigare föreslagna säkerställda genom förordnande enligt 86 § BL och 19 § NVL. För dessa föreslås att områdesbestämmelser upprättas."

- | | |
|---|-----------------------------|
| - Alseda Prästgård, objekt | - Hallsnäs, område |
| - Ädelfors bruksmiljö med gruvområde, område | - Hörjesås, område |
| - Karlsjö säteri, objekt | - Ramkvilla kyrkby, område |
| - Rödjenäs gård, objekt | - Högarör, objekt |
| - Karlstorp kyrkby, område | - Högarp, område |
| - Trishult, område | - S Solberga kyrkby, område |
| - Sävsebo, område | - Näsby-Hällinge, område |
| - Stora Ökna by, område | |
| - Vallby säteri och Skirö f d prästgård, område | |

I den kulturhistoriska utredningen för Vetlanda kommun (oktober 1986, reviderad 1989) sägs bl a att för de ovan redovisade miljöerna/objekten föreslås skyddsåtgärder av skilda slag. Dessa riktlinjer eller områdesbestämmelser skall redovisas i en särskild plan. Riktlinjerna skall bl a utgöra underlag för byggnadsnämnden vid prövning av bygglov inom aktuella områden.

I samband med framtagande av dessa bestämmelser har gjorts en sammanställning "Information om Ädelfors samhälle med omnejd" som behandlar kulturmiljö, turism, natur och miljö.



Dukater slagna från Ädelfors-Guld



Stenhuset

