



Internt skydd, policy

Dokumenttyp:	Policy
Beslutad av:	Kommunfullmäktige (2015-09-05 § 146)
Gäller för:	Alla kommunens verksamheter
Giltig fr.o.m.:	2015-09-05
Dokumentansvarig:	Säkerhetssamordnare, Höglandets Räddningstjänstförbund
Senast reviderad:	2020-06-09 (KF § 146)
Senast granskad:	2020-06-09

Definition internt skydd

Skydd mot fysisk, psykisk och ekonomisk skada på människa, fysiska och immateriella tillgångar samt verksamheten i övrigt. Exempelvis hot och våld, inbrott, skadegörelse, brand, vattenskador, försäkringar och informationssäkerhet.

Policy

Policyn tar sin utgångspunkt i gällande områdesinriktad lagstiftning och försäkringskrav.

Vetlanda kommun med tillhörande kommunala bolag arbetar strukturerat och genomtänkt med organisationens interna skydd med målsättningen att ytterst kunna erbjuda de som bor och verkar i kommunen en stabil, trygg och kostnadseffektiv service. Säkerhetsarbetet ska bedrivas som en integrerad del av verksamheten. Den som ansvarar för verksamheten ansvarar även för att säkerhetsnivån motsvarar verksamhetens betydelse. Grunden i detta arbete är att våra medarbetare känner sig trygga och säkra på sin arbetsplats och i sin yrkesutövning. Våra medarbetare har därför, med stöd av engagerade och ansvarstagande chefer, goda kunskaper och en hög medvetenhet inom risk- och säkerhetsområdet som ger dem möjligheten upptäcka risker, hantera ett säkerhetstillbud och minimera effekterna av en olycka eller oönskad avsiktlig händelse. Kommunens egendom är av sådan kvalitet att ambitionen att kunna erbjuda bästa möjliga service understöds.

Ansvars- och uppgiftsfördelning

Kommunfullmäktige är ytterst ansvarig för säkerhetsarbetet.

Kommunstyrelsen har det övergripande ansvaret för säkerhetsfrågorna i kommunen och har att fastställa riktlinjer (tillämpningsanvisningar) för det interna skyddet.

Respektive nämnd och bolagsstyrelse

- Ansvarar för att policy med tillhörande riktlinjer efterlevs.
- Beslutar om förvaltnings-specifika riktlinjer för förvaltningens interna skydd.
- Följer löpande upp arbetet med det interna skyddet.
- Rapporterar in resultatet från uppföljningen till Centrala säkerhetsgruppen en gång om året.

Kommunchef

- Har ansvar att skapa goda förutsättningar för kommunens säkerhetsarbete.

Höglandets räddningstjänstförbund

- Har ett samordnande ansvar för kommunens säkerhetsarbete.
- Arbetar praktiskt med kommunens säkerhetsarbete.

Förvaltningschef och VD för bolag¹

- Är operativt och strategisk ansvarig för att säkerhetsarbetet genomförs.
- Ansvarar för att verksamheten har ett systematiskt säkerhetsarbete.
- Ansvarar för att rapportera till nämnd.
- Ansvarar för att det finns rutiner för det interna skyddet i enlighet med policyer och riktlinjer.
- Delegerar vid behov arbetsuppgifter i det lokala säkerhetsarbetet vidare till andra linjens chefer eller första linjens chefer i respektive verksamhet.

Andra linjens chefer med skriftligt given uppgift att handlägga säkerhetsarbetet.

- Ansvarar för att verksamheten bedriver ett systematiskt säkerhetsarbete.
- Ansvarar för att rutiner efterlevs i den verksamhet de ansvarar för.
- Utföra de skriftligt givna uppgifterna gällande det interna skyddet.
- Anmäla till förvaltningschefen när säkerhetsarbetet inte kan genomföras.

¹ I verksamheter där det inte finns första eller andra linjens chefer ska förvaltningschefen anses vara första linjens chef.

Första linjens chefer med skriftligt given uppgift att handlägga säkerhetsarbetet.

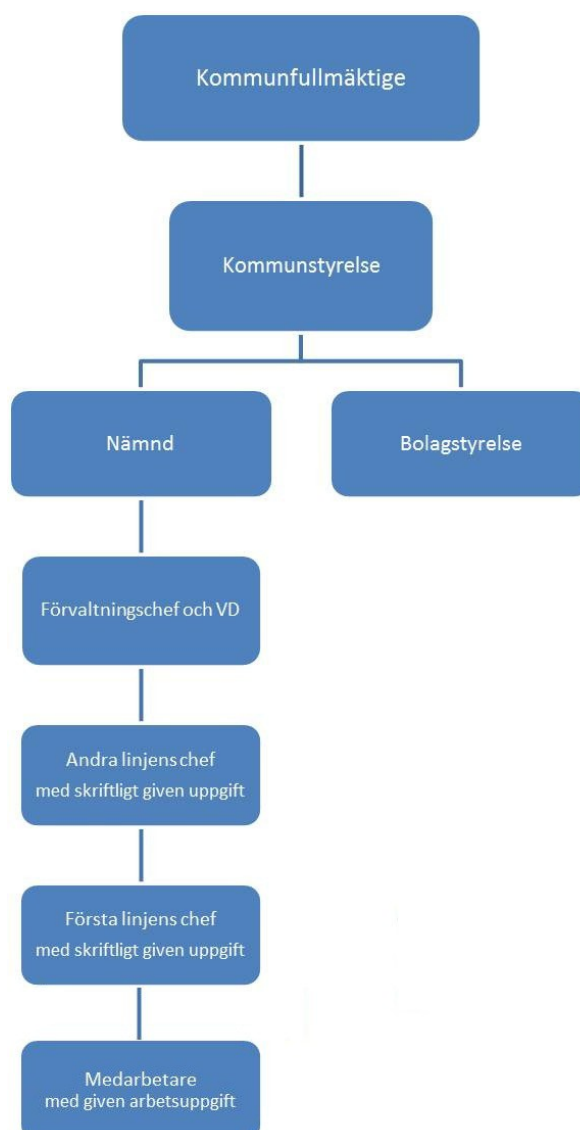
- Ansvarar för att verksamheten bedriver ett systematiskt säkerhetsarbete.
- Ansvarar för att rutiner efterlevs i den verksamhet de ansvarar för.
- Utföra de skriftligt givna uppgifterna gällande det interna skyddet.
- Anmäla till förvaltningschefen när säkerhetsarbetet inte kan genomföras.

Medarbetare med skriftligt given arbetsuppgift.

- Ansvarar för att utföra de givna arbetsuppgifterna.

Samtliga medarbetare

- Ansvarar för att arbeta efter policyer, riktlinjer och rutiner.
- Ansvarar för att anmäla tillbud, risker eller andra missförhållanden som rör det interna skyddet till närmast chef.



Kontrollant internt skydd

För att säkerställa att systematiken i ett arbetssätt upprätthålls och fungerar måste det finnas kontrollfunktioner. Kontrollant internt skydd är en funktion som kontrollerar att det systematiska säkerhetsarbetet fungerar på den lokala arbetsplatsen eller inom en begränsad verksamhet. Kontrollanten måste ha kunskap om de unika förutsättningar som kan finnas på en avdelning eller en specifik anläggning, varför hen inte ska ges ett större kontrollområde.

Uppdraget kan ges för hela säkerhetsarbetet enligt riktlinjer för internt skydd, eller ges inom specifika säkerhetsområden såsom brandsäkerhet eller personsäkerhet. De områden inom internt skydd som behöver lokal kontroll har detta krav definierat i sin respektive riktlinje.

Oavsett om uppdraget innefattar flera eller ett enstaka säkerhetsområde ska följande uppgifter utföras av kontrollanten:

- Delta på skydds rond
- Vara en aktiv deltagare i den lokala säkerhetsorganisationen