

Så här gör du vid...

- Brand
 - Inbrott och skadegörelse
 - Hot
 - Olycka
 - Utrymning
 - Larmnummer
-

Brand

- Rädda de som är i uppenbar livsfara och som inte själva kan flytta sig till en säker plats.
- Varna dem som befinner sig i fara och inte själva är medvetna om sin situation, men som själva kan flytta sig till en säker plats.
- Larma räddningstjänsten via nödnumret 112
- Släck med befintlig brandsläckningsutrustning och försök att stänga inne branden. Kom ihåg att det är minst rök vid golvet.
- Ta inga onödiga risker - bedöm din egen förmåga!
- Utrym byggnaden
- Läs mer under fliken "Utrymning"

Olycka

- Lämna inte den drabbade ensam. Gör en bedömning av läget. Vid behov, larma ambulans via nödnumret 112. Ge nödvändig första hjälp i väntan på sjukvårdare. Om möjligt, följ med den/de skadade till sjukhus.
- Rapportera det inträffade till kommunens krisgrupp, som får ta ställning till hur de anhöriga ska kontaktas.
- Säkra övrig plats för att hindra ytterligare olyckor, samt för att underlätta polisens och andra berördas undersökning. Om nödvändigt, utrym platsen.
- Var beredd på kontakt från polis och medier. Överlåt kontakt med medierna till kommunens krisledningsgrupp.

Olycka

Inbrott och skadegörelse

- Kontakta tekniska kontoret som anmäler det inträffade till polisen.
- Spärra av platsen/lokalen så att eventuella spår kan säkras för polisens utredning.
- Rapportera det inträffade till kommunkansliet
- Ansvarig upprättar en specificerad lista på det som stulits och konstaterade skador.
- Gör en bedömning av vad som kan göras för att händelsen inte ska upprepas.
Lämna detta till kommunkansliet

Utrymning

Vid utrymning (orsakad av t.ex. brand, gasutsläp eller bombhot) gäller följande:

- Använd snabbaste och säkraste vägen.
- Gå till uppsamlingsplats och vänta på information och avprickning (se karta under fliken "Utrymningsplan").
- Kontrollera att ingen är kvar. Detta görs av ansvariga för mötet eller den som lämnar lokalen sist. Du som har besökare ansvarar själv för att dessa sätts i säkerhet.

Räddningsledare från räddningstjänsten eller polisens insatschef har rätt att belsluta om annan utrymningsteknik, oavsett vad utrymningsplanen säger.

Utrymning

Hot

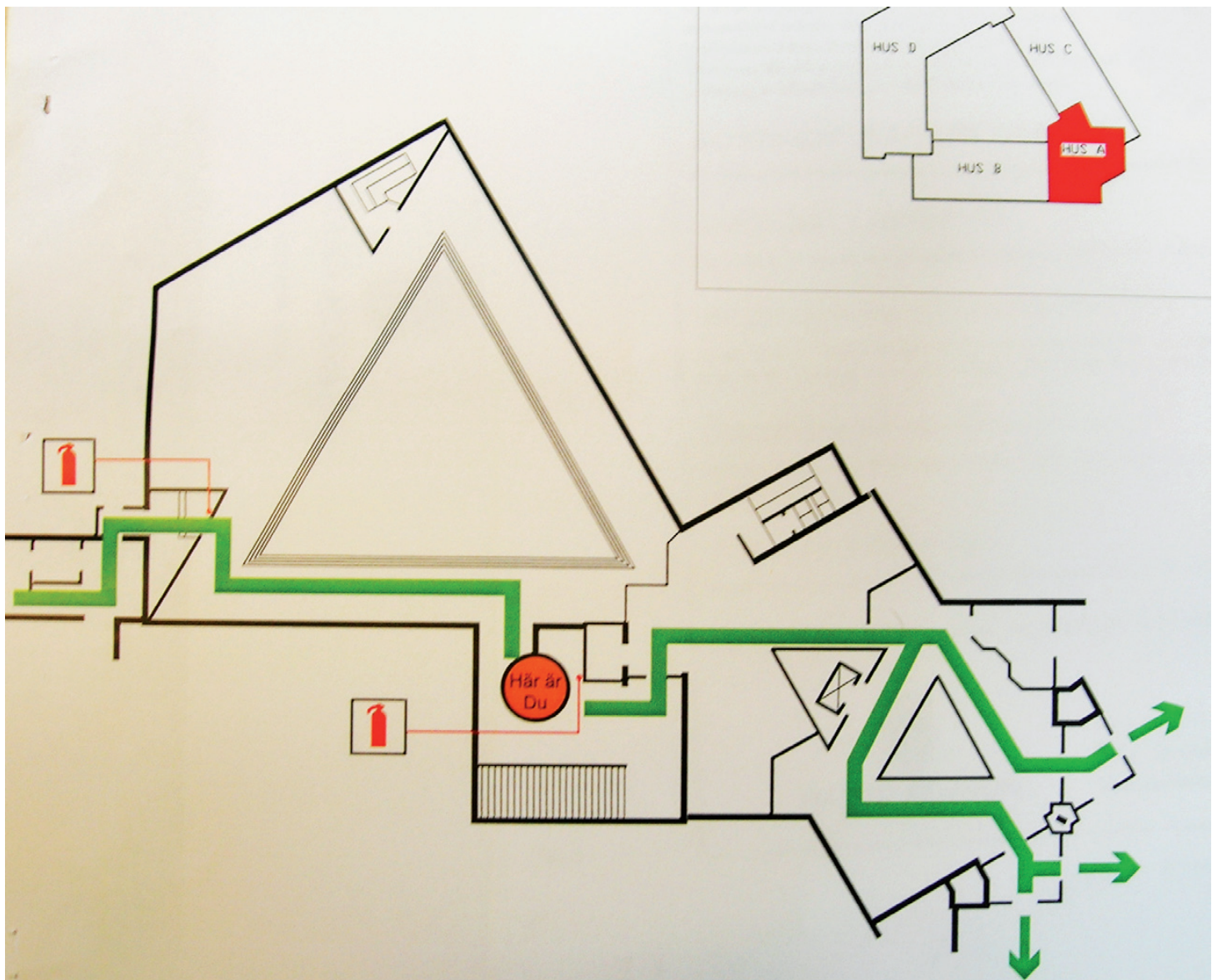
- Avbryt inte den som ringer. Uppträd tillmötesgående och försök hålla kvar kontakten. Lyssna noga och försök lägga märke till hotarens identitet, röst, tal, dialekt, attityd och eventuella bakgrundsljud.
- Försök att få den som hotar att upprepa hotet genom att låtsas att du inte har uppfattat.
- Be någon annan om hjälp med att larma polisen via nödnumret 112.
- Be någon annan om hjälp med att larma närmaste chef.
- Använd checklistan under fliken ”Checklista vid telefonhot”. Fyll i listan direkt och lämna den till polisen. Ifylld checklista är ett viktigt underlag för polisen.

Larmnummer

SOS Alarm	112
Räddningstjänst	112
Styrkeledare, räddningstjänsten	46 77 08
Polis	112
Polisen i Vetlanda	114 14
Vetlanda Vårdcentrum	73 20 10
Höglandssjukhuset Eksjö	0381-350 00
Tekniska kontoret, fastighet	973 99
Tekniska kontoret, jour	036-13 71 55
Elnät, VA-/fjärrvärme, jour	036-13 71 55
Jourhavande präst	112

Larmnummer

Utrymningsplan



Återsamlingsplats: Folkets hus.

Utrymningsplan

Checklista vid bombhot

Behåll ditt lugn och var vänlig. Avbryt inte den uppringande. Lyssna noga och försök att föreställa dig personen.

Ställ frågor

1. När kommer bomben att explodera?
2. Var finns den just nu?
3. Hur ser den ut?
4. Vilken typ av bomb är det?
5. Hur kommer den att placeras?
6. Hur kommer den att utlösas?
7. Har du placerat ut bomben?
8. Varför hotar du oss?
9. Vilken är din adress?
10. Vad heter du?

Hur uttrycktes hotet?

Man / Kvinna / Ung / Gammal (ringa in)

Samtalets längd: _____

Till vilket nr kom samtalet?

Datum: _____

Klockslag: _____

Rösten (ringa in)

Lugn	Nasal
Arg	Stammande
Upphetsad	Läspande
Långsam	Sträv
Snabb	Djup
Mjuk	Skrapig
Hög	Harklar
Skrikande	Djup andning
Gråtande	Normal
Distinkt	Förställd
Accent	Suddig
Bekant	Viskande

Om rösten var bekant, vems liknade den?

Språket (ringa in)

Vältaligt	Uppläst meddelande
Dialekt	Brytning
Otrevligt	Osammanhängande
Oförnuftigt	Inspelat

Bakgrundsljud (ringa in)

Gatuljud	Maskinljud
Krasande	Djurläten
Röster	Tomt
Musik	Husslammer
Långdistans	Mobiltelefon
Motorljud	Kontorsmaskiner
Andra ljud:	_____

Checklista vid telefonhot



VETLANDA
KOMMUN